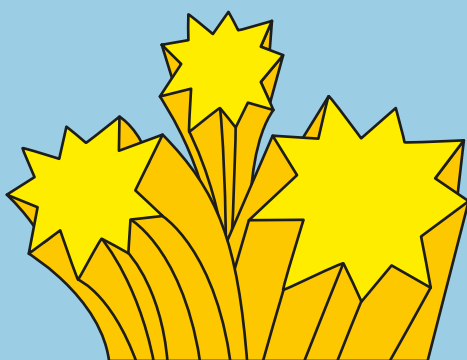




**LA FISIOTERAPIA
INFANTIL
HACE MARAVILLAS**



**HAUR FISIOTE
RAPIA
ZORAGARRIA
dA**

CASTELLANO

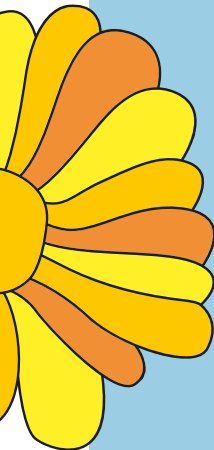
EUSKERA

CÓMO
**SOLICITAR SESIONES DE
FISIOTERAPIA INFANTIL**
A TRAVÉS DEL SERVICIO DE ATENCIÓN
TEMPRANA EN GIPUZKOA



Los niños y niñas de 0 a 6 años con dificultades psicológicas, de lenguaje, emocionales o motoras son habitualmente derivados al EVAT (Equipo de Valoración en Atención Temprana) por Osakidetza (psiquiatría, psicología, traumatología, neurología o pediatría) o por Educación (servicios de orientación en pedagogía de los centros escolares).

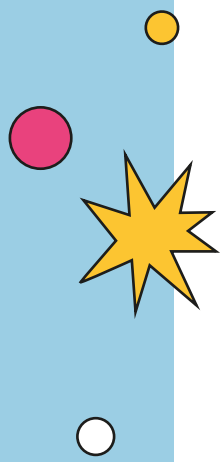
Esta derivación al EVAT a menudo tarda dos meses en dar una respuesta desde que se realiza la solicitud.



EVAT está formado por psicólogos/as y trabajadores/as sociales (actualmente no hay figura de fisioterapeuta).

En la primera cita se lleva a cabo una entrevista familiar y en una segunda se evalúa al niño/a para realizar la propuesta de intervención. Les derivan al centro de atención temprana más cercano al domicilio familiar o al que sea elegido por la familia.

En uno o dos días, llega al centro de atención temprana la solicitud y se inicia el tratamiento. Normalmente la duración de este tratamiento es hasta los 3 años con revisiones, prorrogables hasta los 6 años.

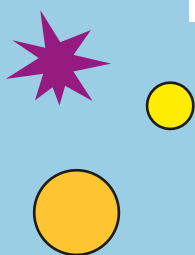


El plan de tratamiento marca el número de sesiones pagadas por la Diputación Foral de Gipuzkoa y las áreas de trabajo psicología, fisioterapia, logopedia, terapia ocupacional y acompañamiento en el desarrollo (engloba una estimulación general dejando a los profesionales de los centros decidir en qué área se centra el tratamiento).

Para solicitar

el servicio de atención temprana,

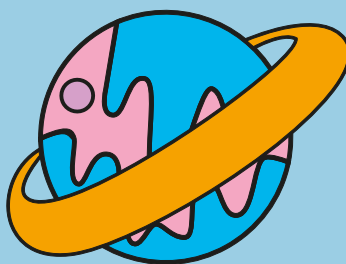
puedes acudir a Osakidetza y manifestar esta necesidad para que puedan hacer las derivaciones pertinentes y el caso llegue al EVAT.



El EVAT de Gipuzkoa se ubica el Edificio Txara II,
Paseo Zarategui, 99
(Donostia-San Sebastián).



Más información acerca de la atención temprana ofrecida por el Gobierno Vasco haciendo [clic aquí](#).



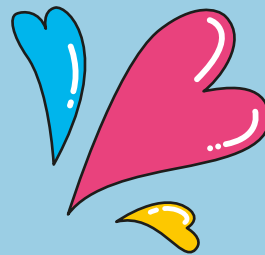
NOLA

ESKATU HAURREN FISIOTERAPIAKO

SAIOAK GIPUZKOAN, ARRETA

GOIZTIARREKO

ZERBITZUAREN BIDEZ



Zailtasun psikologikoak, hizkuntzakoak, emozionalak edo motorrak dituzten 0-6 urteko haurrak AGBTra (Arreta Goiztiarreko Balorazio Taldea) bideratu ohi dituzte Osakidetzak (psikiatria, psikologia, traumatologia, neurologia edo pediatria) edo Hezkuntzak (ikastetxeetako pedagogiako orientazio-zerbitzuak).

AGBTra bideratze horrek askotan bi hilabete behar izaten ditu eskaera egiten denetik erantzun bat emateko.



AGBTa psikologoek eta gizarte-langileek osatzen dute (gaur egun ez dago fisioterapeutarik).

Lehenengo hitzorduan familia-elkarrizketa bat egiten da, eta bigarrenean haurra ebaluatzen da esku hartzeko proposamena egiteko. Familiaren etxetik hurbilen dagoen edo familiak aukeratzen duen arreta goiztiarreko zentrora bideratzen dituzte.

Egun batean edo bitan, arreta goiztiarreko zentrora iristen da eskaera, eta tratamendua hasten da.

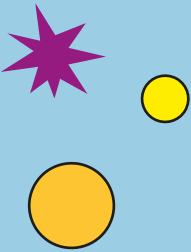
Normalean, tratamendu horrek 3 urte arte irauten du, eta berrikuspenak egiten dira;

6 urtera arte luza daiteke.

Tratamendu planak Gipuzkoako Foru Aldundiak ordaindutako saioen kopurua eta psikologia, fisioterapia, logopedia, terapia okupazionala eta garapenean laguntzeko arloak zehazten ditu (estimulazio orokor bat barne hartzen du, eta zentroetako profesionalek erabakitzen dute zein arlotan zentratzen den tratamendua).

Arreta goiztiarreko

zerbitzua eskatzeko, Osakidetzara jo dezakezu eta behar hori adierazi, behar diren bideratzeak egin ahal izateko eta kasua AGBTra iristeko.



Gipuzkoako AGBTa Txara II eraikinean dago
Zarategi pasealekua, 99
(Donostia).



Eusko Jaurlaritzak eskainitako arreta goiztiarrari buruzko informazio gehiago hemen [klik eginez](#).

